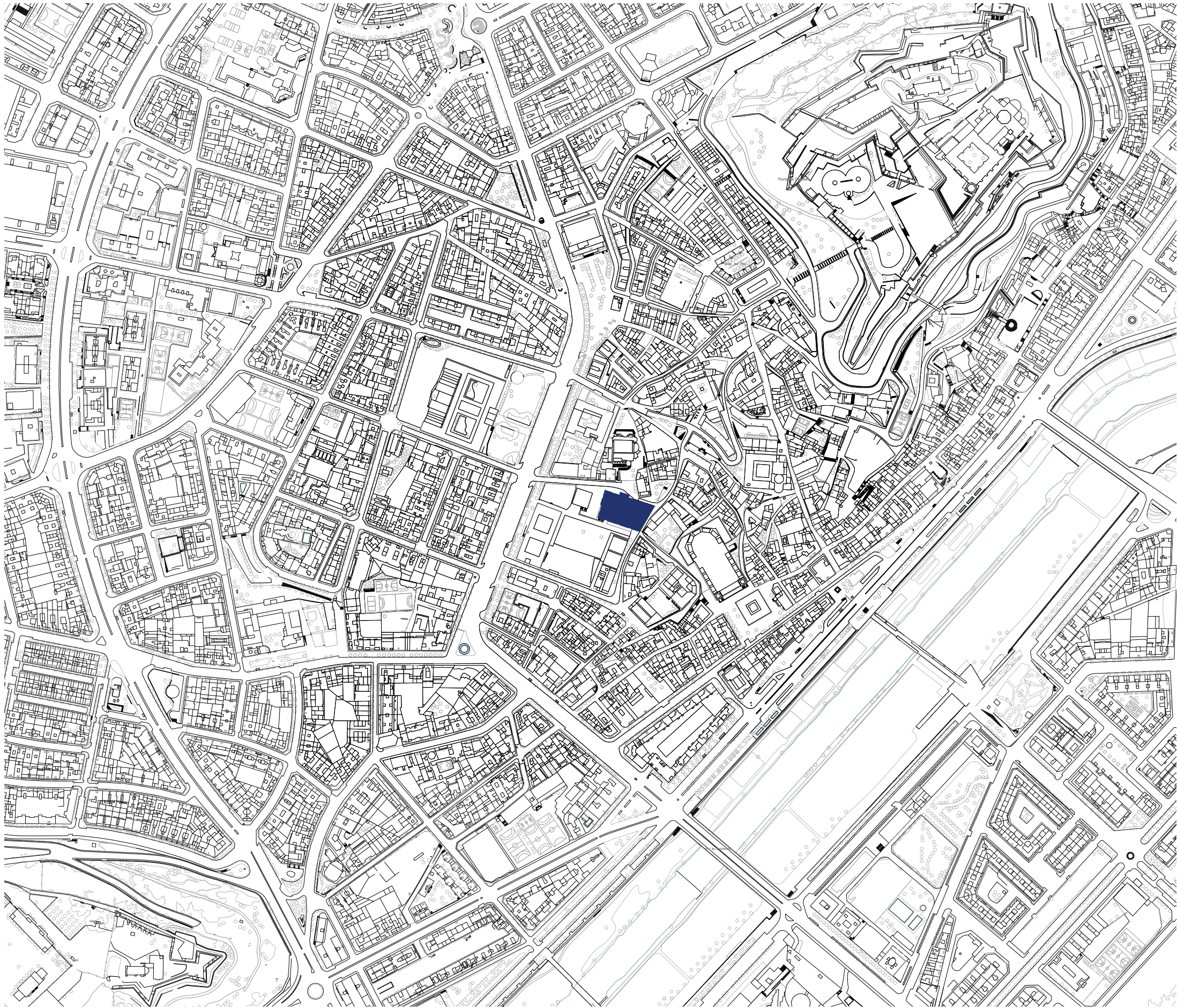


ADEQUACIÓ INTERIOR DE L'ÀMBIT DE RESERVES DEL MUSEU DE LLEIDA			OBRA: 351-RLLM				
PROMOTOR: MUSEU DE LLEIDA			Carrer del Sant Crist, 1, 25002				
B, R, 2, 9			DATA: ABRIL 2023				
LLISTAT DE PLÀNOLS - PROJECTE BÀSIC I EXECUTIU							
GRUP	PLÀNOL		ESC. - A3	ESC. - A1	Nº	ARXIU	Ext.
A ARQUITECTURA							
G GENERALS							
	AG-01	ARQUITECTURA. Ordenació. Plà General de Lleida	S/E	S/E	1	351-RLLM	.dwg
	AG-02	ARQUITECTURA. Ordenació. Núcli Urbà	1/500	1/250	2	351-RLLM	.dwg
	AG-03	ARQUITECTURA. Osituació i Emplaçament	1/1000	1/500	3	351-RLLM	.dwg
EP PLANTES ESTAT ACTUAL							
	AEP-01	ARQUITECTURA. Soterrani General	1/200	1/100	2	351-RLLM	.dwg
	AEP-02	ARQUITECTURA. Àmbit d'intervenció	1/100	1/50	3	351-RLLM	.dwg
P PLANTES							
	AP-01	ARQUITECTURA. Planta Soterrani. Actuacions	1/100	1/50	5	351-RLLM	.dwg
	AP-02	ARQUITECTURA. Planta Soterrani. Cel Rasos	1/100	1/50	6	351-RLLM	.dwg
	AP-03	ARQUITECTURA. Planta Soterrani. Proposta	1/100	1/50	4	351-RLLM	.dwg
D DETALLS							
	AD-01	DETALLS. Detall Banys	1/50	1/25	7	351-RLLM	.dwg

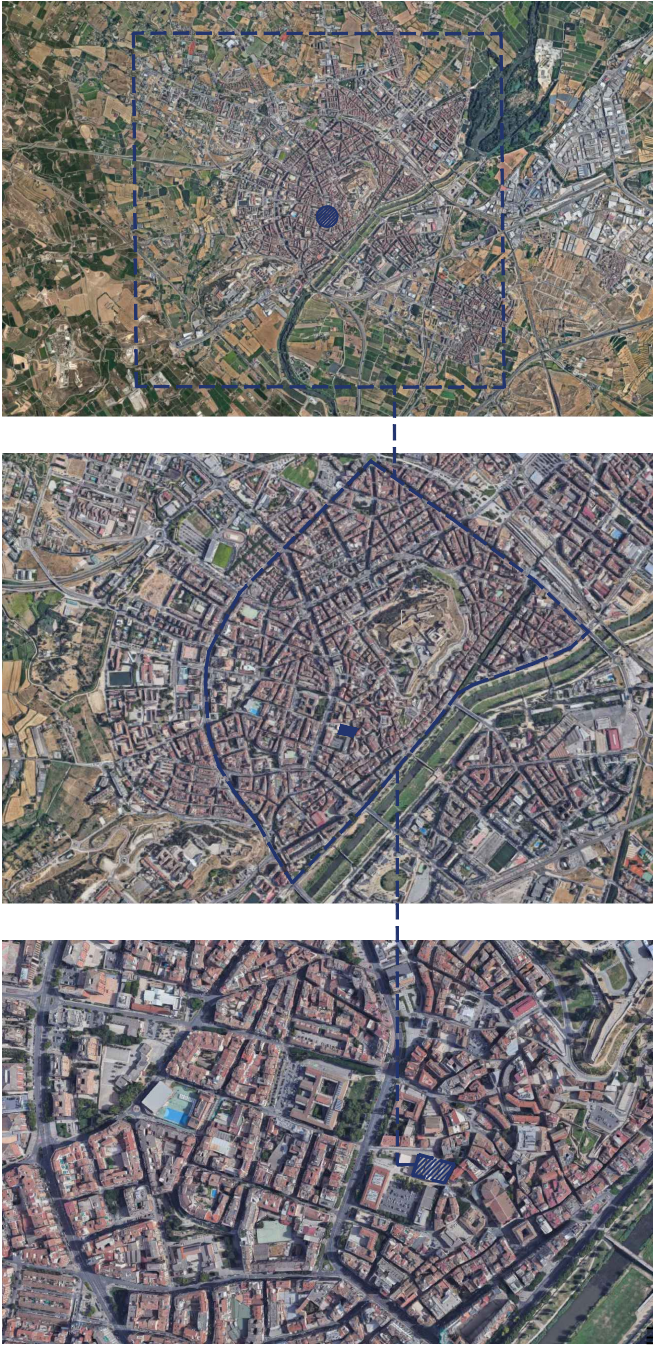
El present document queda validat, signat i bloquejat mitjançant la present signatura digital



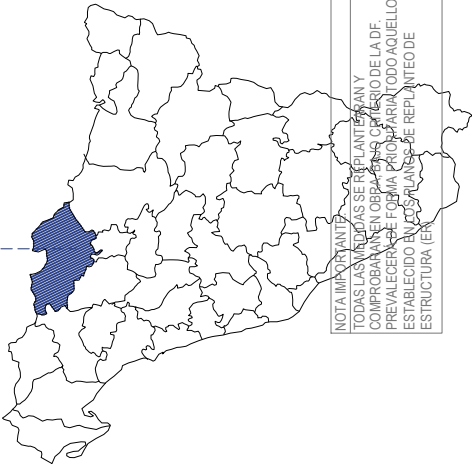
SITUACIÓ. NÚCLI URBÀ

Escala: 1/5.000

0 100 200 300 400 (m)



El Segrià
LLEIDA
(LA BORDETA)



NOTA IMPORTANTE
TODAS LAS MODIFICACIONES SE REPLANTARÁN Y
COMPROBARÁN EN OBRA CON EL FIN DE LA D.F.
PREVALECIENDO LA FORMA PROYECTADA AQUELLO
ESTABLECIDO EN LOS PLANOS DE REPLANTEO DE
ESTRUCTURA (E.S.)

PROYECTO BÁSICO I EJECUTIVO

ADEQUACIÓ INTERIOR DE L'ÀMBIT DE
RESERVES DEL MUSEU DE LLEIDA

EXPEDIENT
351-RLLM

DATA
ABRIL 2023

EMPLACAMENT
Carrer de Sant Creu, 1, 29002
LLEIDA

PLANOL:
SITUACIÓ
ORDENACIÓ
NÚCLI URBÀ

ESCALA:
DIN A3: 1/5000
DIN A1: 1/2500

LLISTAT DE REVISIONS:

ORIENTACIÓ



NUM.
AG-02

PROMOTOR

MUSEU DE LLEIDA

EQUIP DE PROJECTE

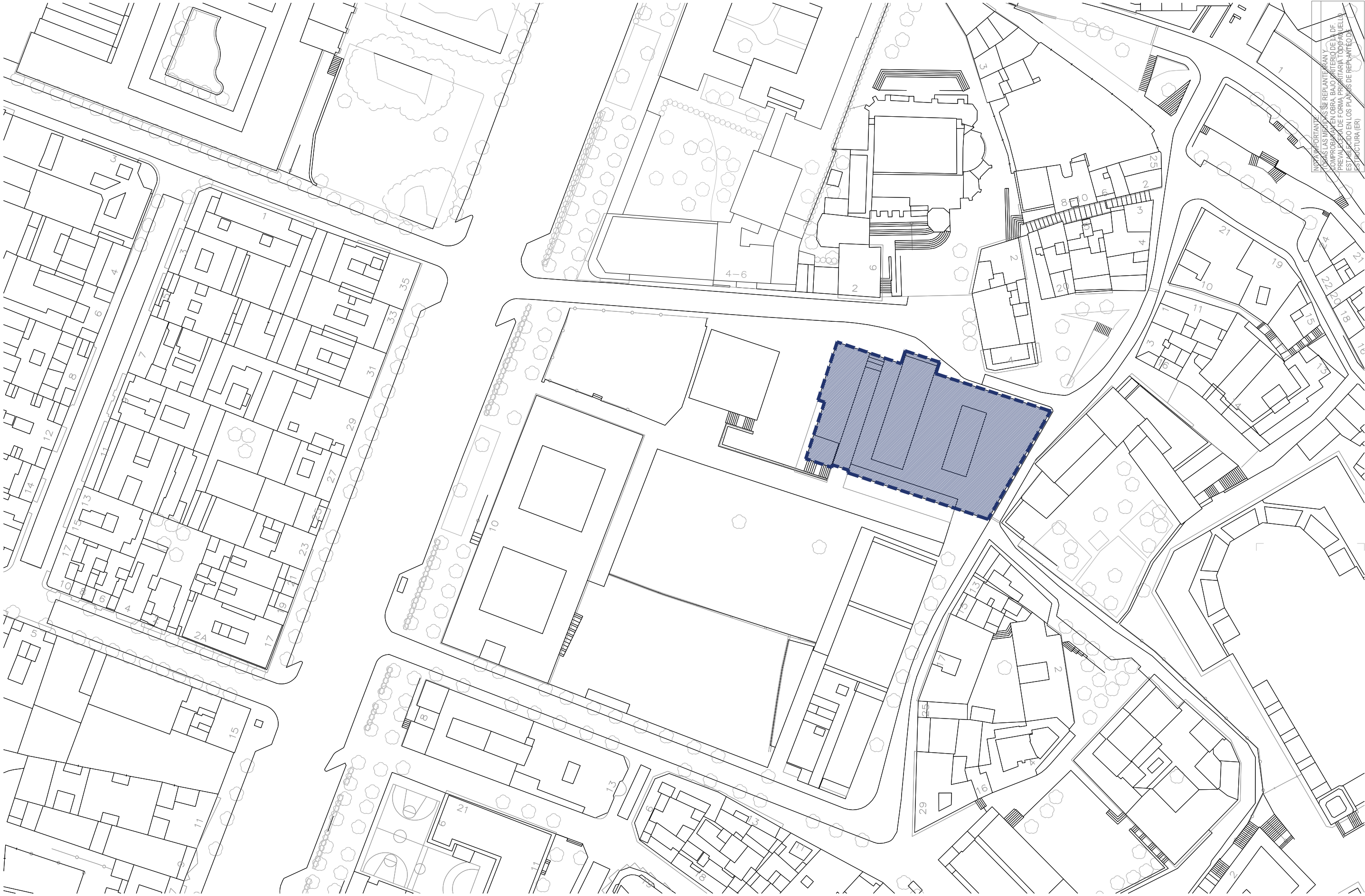
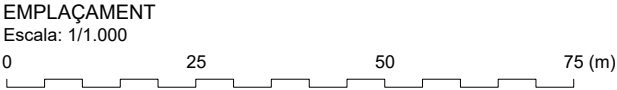
Signat:  Xavier F. Rodríguez Padilla, Col·legiat núm. 37783-7

B MES R 29 ARQUITECTES, SLP

Signat:  Josep M. Burgués Padilla, Col·legiat núm. 37861-6

B | R | 2 | 9

W W W . B R 2 9 . C O M



NOTA IMPORTANTE:
TODAS LAS MEDIDAS SE REPLANTARÁN Y
COMPROBARÁN EN OBRA, BAJO CRITERIO DE LA D.F.
PREVALECIENDO DE FORMA PRIMARIA TODO ANILLO
ESTABLECIDO EN LOS PLANOS DE REPLANTACIÓN
ESTRUCTURA (ER)

PROJECTE BÀSIC I EXECUTIU

ADEQUACIÓ INTERIOR DE L'ÀMBIT DE
RESERVES DEL MUSEU DE LLEIDA

EXPEDIENT
351-RLLM

DATA
ABRIL 2023

Carrer del Sant Creu, 1, 29002
LLEIDA

PLÀNOL:
SITUACIÓ
EMPLAÇAMENT

ESCALA:
DN A3:
DN A1:

1/1000
1/500

LLISTAT DE REVISIONS:

ORIENTACIÓ

NUM.
AG-03

PROMOTOR
MUSEU DE LLEIDA

EL PRESENT DOCUMENT ES CÒPIA DEL SEU ORIGINAL DEL QUAL SON AUTORS XAVIER F. RODRÍGUEZ PADILLA, ARQUITECTE SUPERIOR COL. LEGAT COAC NÚM. 37793-7, I JOSEP M. RODRÍGUEZ PADILLA, ARQUITECTE SUPERIOR COL. LEGAT COAC NÚM. 37861-5, EN QUAL SEVA CAPACITACIÓ PROFESSIONAL, I EN QUAL SEVA AUTORIA, AUTENTICA I COM EXPRÉS A DLS AUTORS, QÜEDANT EN QUAL SEVOL CAS PROHIBIDA QUAL SEVOL MODIFICACIÓ UNILATERAL DEL MATEIX.

EQUIP DE PROJECTE

B MES R 29 ARQUITECTES, SLP

Signat: Xaver F. Rodríguez Padilla, Col. Legat Núm. 37793-7

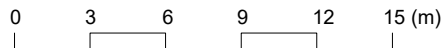
Josep M. Rodríguez Padilla, Col. Legat Núm. 37861-5

B | R | 2 | 9

W W W . b r 2 9 . c o m

PLANTA SOTERRANI

Escala: 1/300



PLACA DE SANT JOSEP

CRIST

CARRER

DEL

SANT

CARRER DELS DESCALÇOS

ÀMBITO DE INTERVENCIÓ

CARRER LLUIS BESÀ

NOTA IMPORTANTE:
TODAS LAS MEDIDAS SE REPLANTEARÁN Y
COMPROBARÁN EN OBRA, BAJO CRITERIO DE LA D.F.
PREVALECE LA FORMA PRIORITARIA TODO AQUELLO
ESTABLECIDO EN LOS PLANOS DE REPLANTEO DE
ESTRUCTURA (ER)

PROJECTE BÀSIC I EXECUTIU

ADEQUACIÓ INTERIOR DE L'ÀMBIT DE
RESERVES DEL MUSEU DE LLEIDA

EXPEDIENT
351-RLLM

DATA
ABRIL 2023

EMPLAÇAMENT
Carrer del Sant Creu, 1, 29002
LLEIDA

PLANOL:
ARQUITECTURA
PLANTES. ESTAT ACTUAL
PLANTA SOTERRANI GENERAL

ESCALA:
DN A3:
DN A1:

LLISTAT DE REVISIONS:

ORIENTACIÓ



NUM
AEP-01

PROMOTOR

MUSEU DE LLEIDA

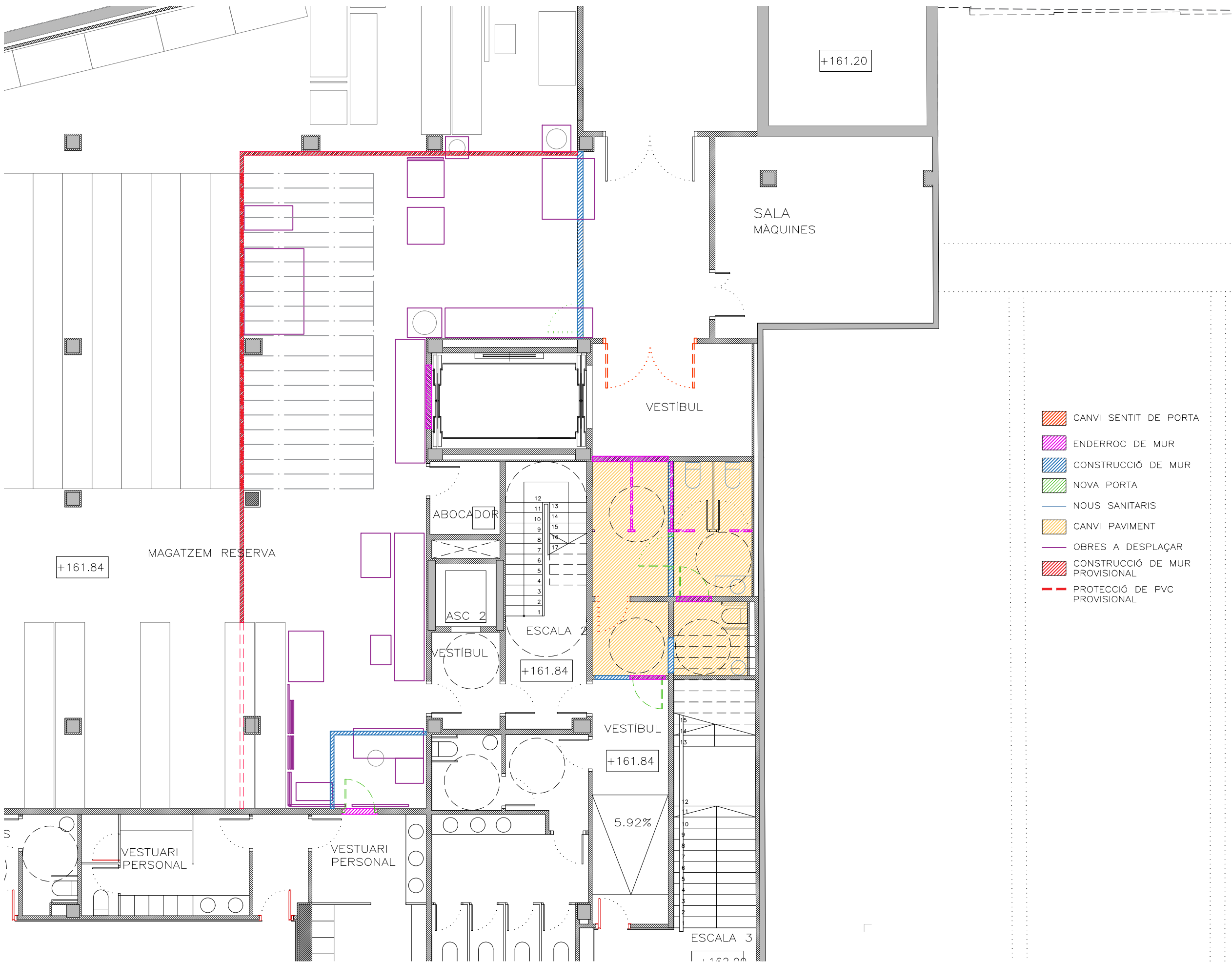
EQUIP DE PROJECTE

Signat:  Xavier F. Rodríguez Padilla, Col·legiat núm. 27193-7

B MES R 29 ARQUITECTES, SLP

Signat:  Josep M. Burguella Soler, Col·legiat núm. 37851-5

W W W - B R 2 9 . C O M



PLANTA SOTERRANI- ACTUACIONS

Escala: 1/100



- CANVI SENTIT DE PORTA
- ENDERROC DE MUR
- CONSTRUCCIÓ DE MUR
- NOVA PORTA
- NOUS SANITARIS
- CANVI PAVIMENT
- OBRES A DESPLAÇAR
- CONSTRUCCIÓ DE MUR PROVISIONAL
- PROTECCIÓ DE PVC PROVISIONAL

NOTA IMPORTANTE:
TODAS LAS MEDIDAS SE REPLANTEARÁN Y
COMPROBARÁN EN OBRA, BAJO CRITERIO DE LA D.F.
PREVALECEMOS DE FORMA PRIORITARIA TODO AQUELLO
ESTABLECIDO EN LOS PLANOS DE REPLANTEO DE
ESTRUCTURA (ER)

PROJECTE BÀSIC I EXECUTIU
ADEQUACIÓ INTERIOR DE L'ÀMBIT DE
RESERVES DEL MUSEU DE LLEIDA

EXPEDIENT
351-RLLM

DATA
ABRIL 2023

EMPLAÇAMENT
Carrer del Sant Creu, 1, 29002
LLEIDA

PLANOL:
ARQUITECTURA
PLANTA SOTERRANI
ACTUACIONS

ESCALA:
DN A3:
DN A1:

LLISTAT DE REVISIONS:

ORIENTACIÓ



PROMOTOR
MUSEU DE LLEIDA

EL PRESENT DOCUMENT ES CÒPIA DEL SEU ORIGINAL DEL QUAL SON AUTORS XAVIER F. RODRÍGUEZ PADILLA, ARQUITECTE SUPERIOR COL·LEGIAT COAC NÚM. 37793-7, I JOSEP M. BARRAL, ARQUITECTE SUPERIOR COL·LEGIAT COAC NÚM. 37851-5. AQUEST DOCUMENT HA SIDO ELABORAT DENTRE D'UN PROCÉS DE COL·LABORACIÓ ENTRE EL MUSEU DE LLEIDA I L'ARQUITECTE D'INTERIOR. EL PRESENT DOCUMENT NO HA SIDO ELABORAT DENTRE D'UN PROCÉS DE COL·LABORACIÓ ENTRE EL MUSEU DE LLEIDA I L'ARQUITECTE D'INTERIOR. EL PRESENT DOCUMENT NO HA SIDO ELABORAT DENTRE D'UN PROCÉS DE COL·LABORACIÓ ENTRE EL MUSEU DE LLEIDA I L'ARQUITECTE D'INTERIOR.

EQUIP DE PROJECTE

Signat:

B MES R 29 ARQUITECTES, SLP

Josep M. Barral, Col·legiat NÚM. 37851-5

Signat:

Xavier F. Rodríguez Padilla, Col·legiat NÚM. 37793-7

B R 2 9

W W - b r 2 9 - c o m

www.br29.com



PLANTA SOTERRANI

Escala: 1/100



NOTA IMPORTANTE:
TODAS LAS MEDIDAS SE REPLANTEARÁN Y
COMPROBARÁN EN OBRA, BAJO CRITERIO DE LA D.F.
PREVALECEMOS DE FORMA PRIORITARIA TODO AQUELLO
ESTABLECIDO EN LOS PLANOS DE REPLANTEO DE
ESTRUCTURA (ER)

PROJECTE BÀSIC I EXECUTIU
ADEQUACIÓ INTERIOR DE L'ÀMBIT DE
RESERVES DEL MUSEU DE LLEIDA

EXPEDIENT
351-RLLM
DATA
ABRIL 2023
Carrer del Sant Creu, 1, 29002
LLEIDA

PLANOL:
ARQUITECTURA
PLANTA SOTERRANI
DISTRIBUCIÓ

ORIENTACIÓ



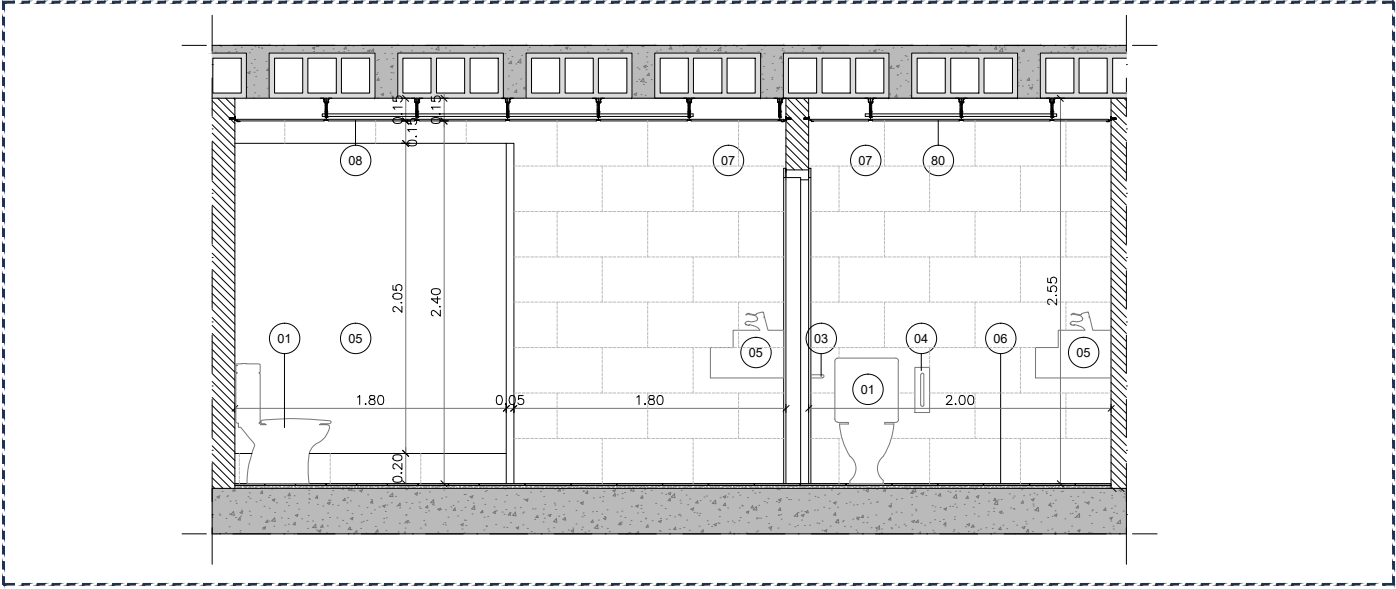
PROMOTOR
MUSEU DE LLEIDA

EL PRESENT DOCUMENT ES CÒPIA DEL SEU ORIGINAL DEL QUAL SON AUTORS XAVIER F. RODRÍGUEZ PAOLLA, ARQUITECTE SUPERIOR COL·LEGIAT COAC NÚM. 37793-7, I JOSEP M. BURGADA BARRERA, COL·LEGIAT NÚM. 37851-5. EL PRESENT DOCUMENT HA SIDO ELABORADO POR XAVIER F. RODRÍGUEZ PAOLLA, ARQUITECTO SUPERIOR COL·LEGIADO COAC NÚM. 37793-7, Y JOSEP M. BURGADA BARRERA, COL·LEGIADO NÚM. 37851-5. EL PRESENT DOCUMENT ES CÒPIA DEL SEU ORIGINAL DEL QUAL SON AUTORS XAVIER F. RODRÍGUEZ PAOLLA, ARQUITECTE SUPERIOR COL·LEGIAT COAC NÚM. 37793-7, I JOSEP M. BURGADA BARRERA, COL·LEGIAT NÚM. 37851-5. EL PRESENT DOCUMENT HA SIDO ELABORADO POR XAVIER F. RODRÍGUEZ PAOLLA, ARQUITECTO SUPERIOR COL·LEGIADO COAC NÚM. 37793-7, Y JOSEP M. BURGADA BARRERA, COL·LEGIADO NÚM. 37851-5. EL PRESENT DOCUMENT ES CÒPIA DEL SEU ORIGINAL DEL QUAL SON AUTORS XAVIER F. RODRÍGUEZ PAOLLA, ARQUITECTE SUPERIOR COL·LEGIAT COAC NÚM. 37793-7, I JOSEP M. BURGADA BARRERA, COL·LEGIAT NÚM. 37851-5. EL PRESENT DOCUMENT HA SIDO ELABORADO POR XAVIER F. RODRÍGUEZ PAOLLA, ARQUITECTO SUPERIOR COL·LEGIADO COAC NÚM. 37793-7, Y JOSEP M. BURGADA BARRERA, COL·LEGIADO NÚM. 37851-5.

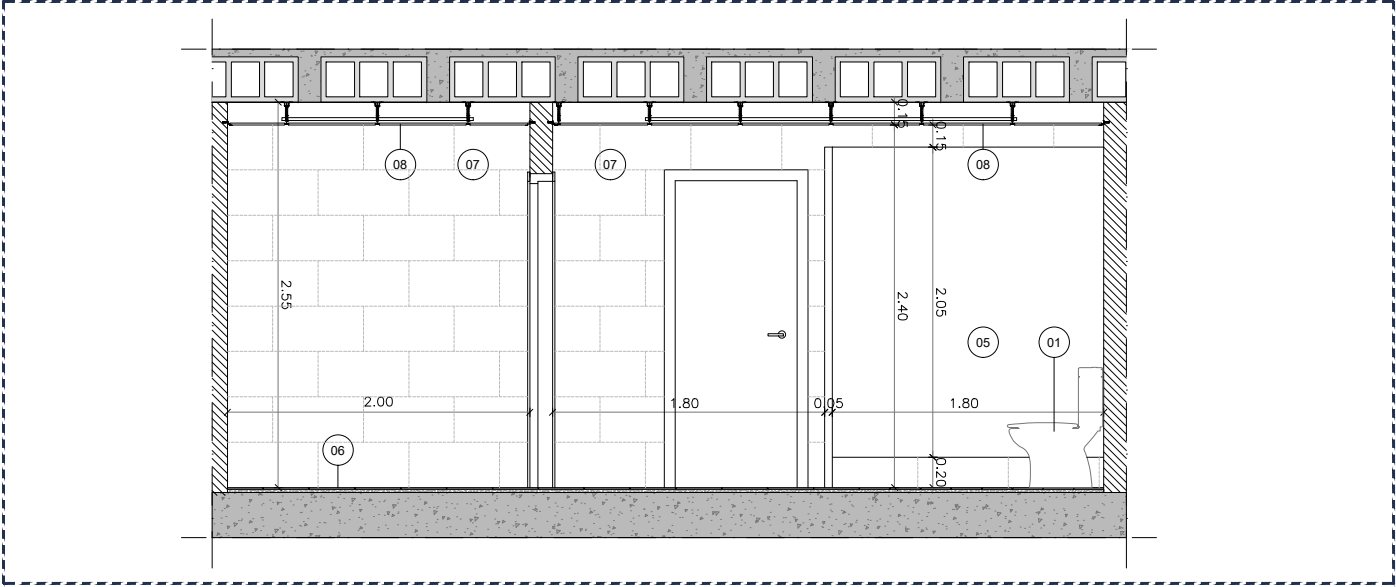
EQUIP DE PROJECTE
B R 2 9

B MES R 29 ARQUITECTES, SLP
B R 2 9
W W - B R 2 9 - C O M

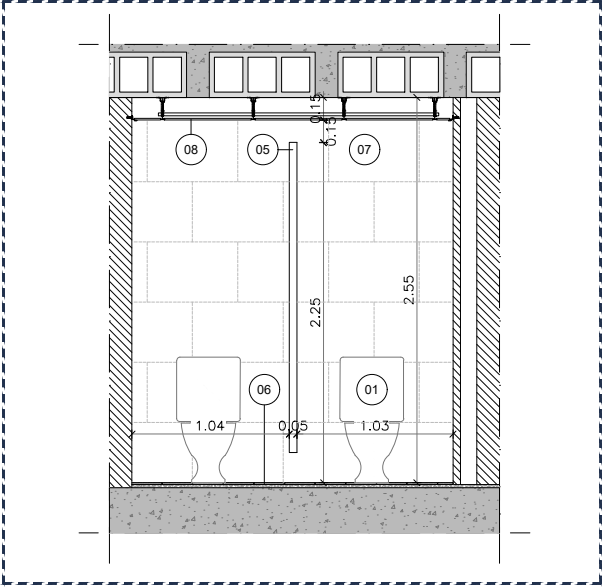
D.01
A-A'



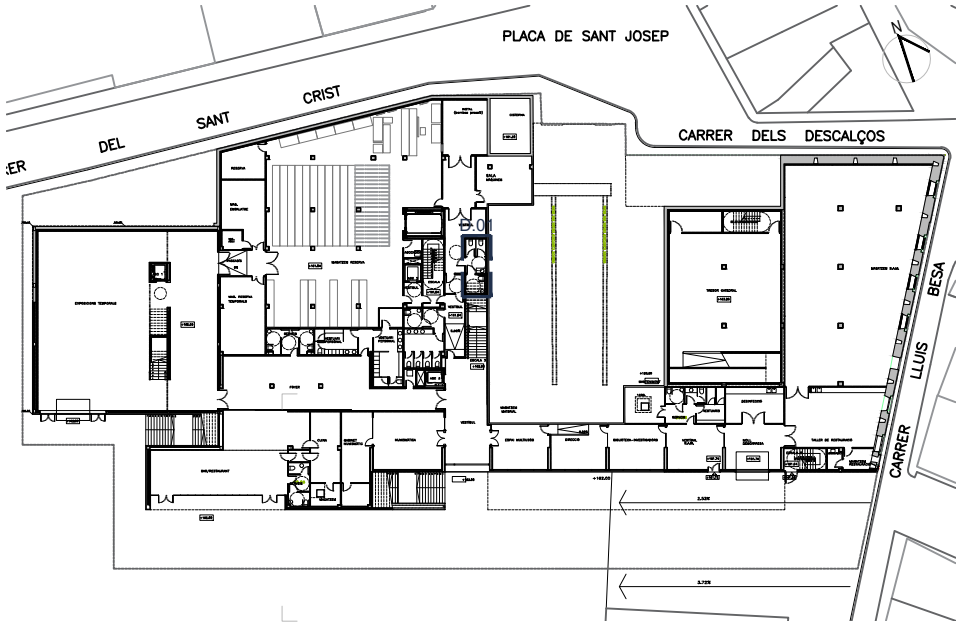
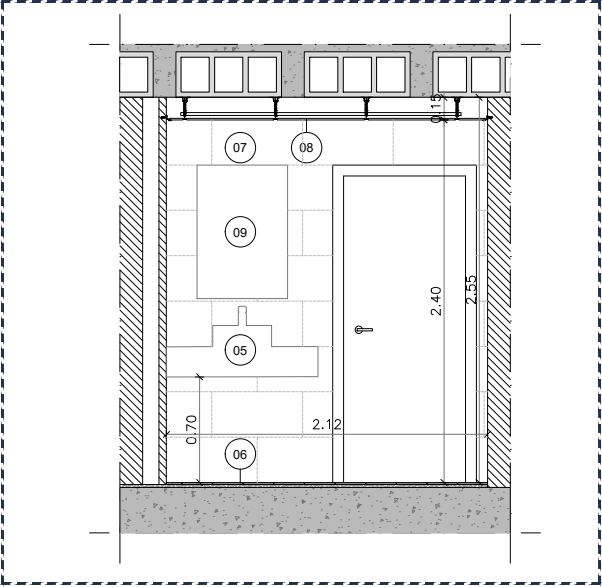
B-B'



C-C'



D-D'



ACABADOS BAÑOS

- 01 Tassa de vàter de tanc baix, de porcellana sanitària, model Meridian "ROCA" o similar, color Blanc, amb cisterna de vàter, de doble descàrrega, seient i tapa d'inodor, de caiguda esmortida.
- 02 Lavabo de porcellana sanitària, sobre taulell, model Urbi 1 "ROCA", o similar, color Blanc, de 450 mm de diàmetre, equipat amb aixetes monocomandament de broc alt, acabat cromat, model Thesis, o similar i desguàs, acabat cromat.
- 03 Barra de subjecció per a minusvàlids, rehabilitació i tercera edat, per a inodor, col·locada a paret dreta, amb forma d'U, model Prestobar 89135 "PRESTO EQUIP", d'alumini i niló.
- 04 Barra de subjecció per a minusvàlids, rehabilitació i tercera edat, per a inodor, col·locada a paret, abatible, amb forma d'U, amb osques antilliscants, d'acer inoxidable AISI 304 polit.
- 05 Lavabo de ceràmica extrafina color blanc, model A-Tempe de Stillo o similar, assentat sobre taulell de ceràmica color Blanc, col·locat sobre moble suspès amb dos calaixos tipus B100 de Hönnun o similar.
- 06 Paviment de rajoles ceràmiques de gres porcel·lani, estil ciment, sèrie Meteor "GRESPLANIA" o similar, color antracita, 40x40 cm i 10 mm de gruix, per a ús interior.
- 07 Enrajolat amb rajola llis, 60x30 cm i 10cm de gruix, color blanc, acabat mat, col·locat a trencajunts.
- 08 Fals sostre registrable de plaques de fibres tipus SERRA OP de 15mm de gruix, amb guia vista d'alumini lacat i enfonsat color negre tipus Armstrong ceiling solutions o similar.
- 09 Mirall de paret amb contorn d'alumini de color fosc.

NOTA IMPORTANTE:
TODAS LAS MEDIDAS SE REPLANTEARÁN Y COMPROBARÁN EN OBRA, BAJO CRITERIO DE LA D.F. PREVALECIENDO DE FORMA PRIORITARIA TODO AQUELLO QUE SE HAYA DECIDIDO EN LOS PLANOS DE REPLANTEO DE LA OBRA.

PRESTO
BIMBES 3 24x40x125/25/5 SLP
C/Colles, 38 apt. 8 08001 LLEIDA
Tel: 973 16 66 66 - 973 16 66 66

DIN A3_420x297mm

EQUIP DE PROJECTE

B MES R 29 ARQUITECTES, SLP

Josep M. Burguella Batlle, Col·legiat núm. 37861-5

Xavier F. Rodríguez Moll, Col·legiat núm. 37837

Signat:

EL PRESENT DOCUMENT ES CÒPIA DEL SEU ORIGINAL DEL QUAL SON AUTORS XAVIER F. RODRÍGUEZ PAULLA, ARQUITECTE SUPERIOR COL·LEGAT COAC NÚM. 37837-7, I JOSEP M. BURGUELLA BATLLE, ARQUITECTE SUPERIOR COL·LEGAT COAC NÚM. 37861-5. QUALSSEVA REPRODUCCIÓ O CESSO A TERCERS, REQUERIRÀ PERNA AUTORIZACIÓ COM EXPRESSA DELS AUTORS, QÜEDANT EN QUALESVOL CAS PROHIBIDA QUALESVOL MODIFICACIÓ UNILATERAL DEL MATEIX.

PROMOTOR

MUSEU DE LLEIDA

ORIENTACIÓ

NUM. AD-01

ESCALA: DIN A3: 1/50
DIN A1: 1/25

LLISTAT DE REVISIONS:

EXPEDIENT 351-RLLM

DATA

ABRIL 2023

EMPLAÇAMENT

Carrer del Sant Crist, 1, 29002 LLEIDA

PROJECTE BÀSIC I EXECUTIU

ADEQUACIÓ INTERIOR DE L'ÀMBIT DE RESERVES DEL MUSEU DE LLEIDA

W W W - B R 2 9 - C O M